

# **Развитие социального партнерства**


**О.П. Каленская канд. с-х. наук, доцент кафедры лесоводства, охраны и защиты леса  
Сибирского государственного университета науки и технологий  
им. М.Ф. Решетнева**

# Социальное партнерство и коллективные отношения в сфере труда.

- **Социальное партнёрство** – это метод решения социально-экономических проблем и регулирования трудовых отношений на основе взаимных переговоров между субъектами при участии и посредничестве государства, при котором обеспечивается сотрудничество и согласование интересов путём взаимных уступок и компромиссов, т.е. в рамках социального мира.



# Социальное партнерство - это



- взаимовыгодное взаимодействие различных секторов общества, направленное на решение социальных проблем

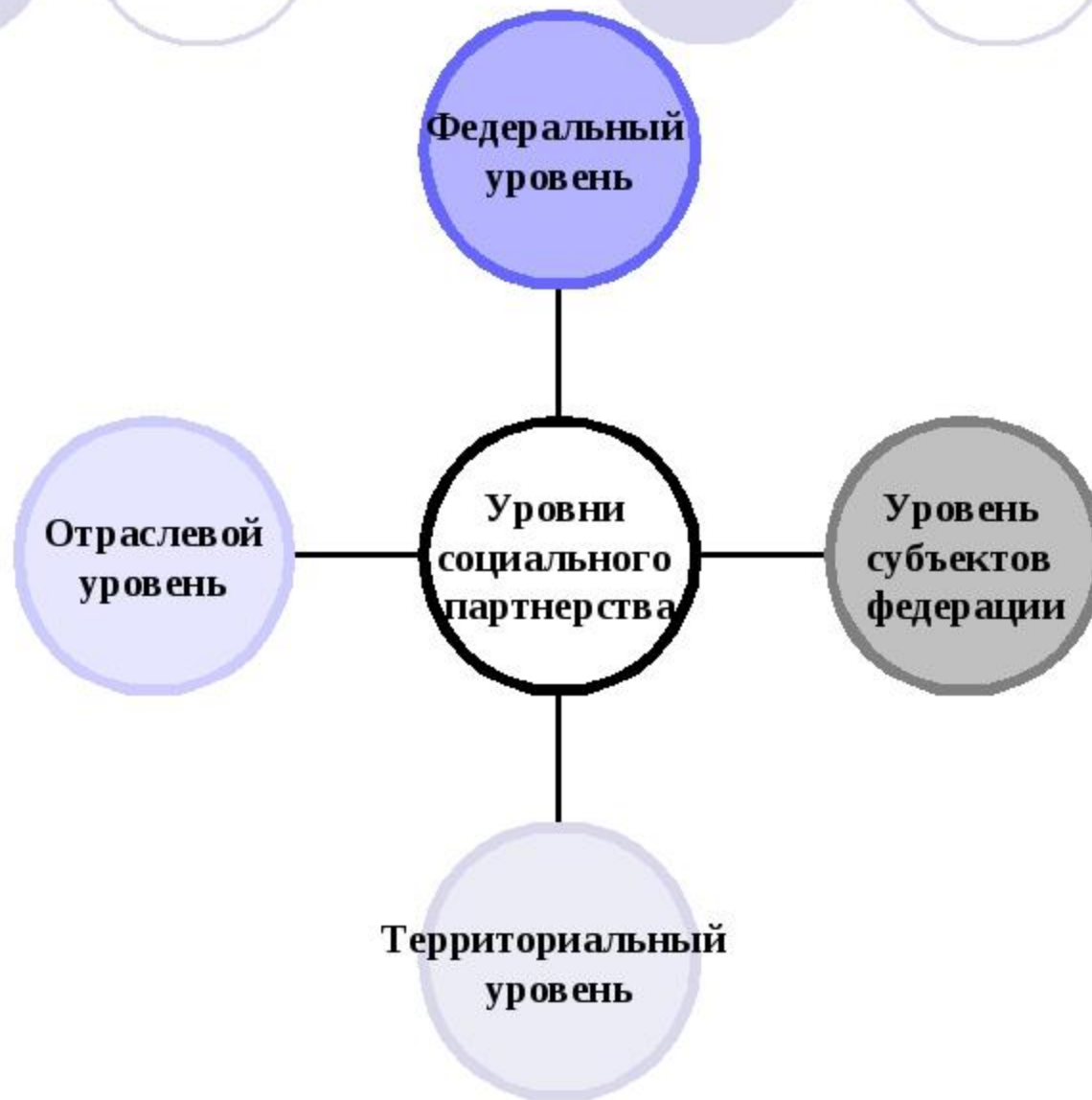


- обеспечение устойчивого развития социальных отношений

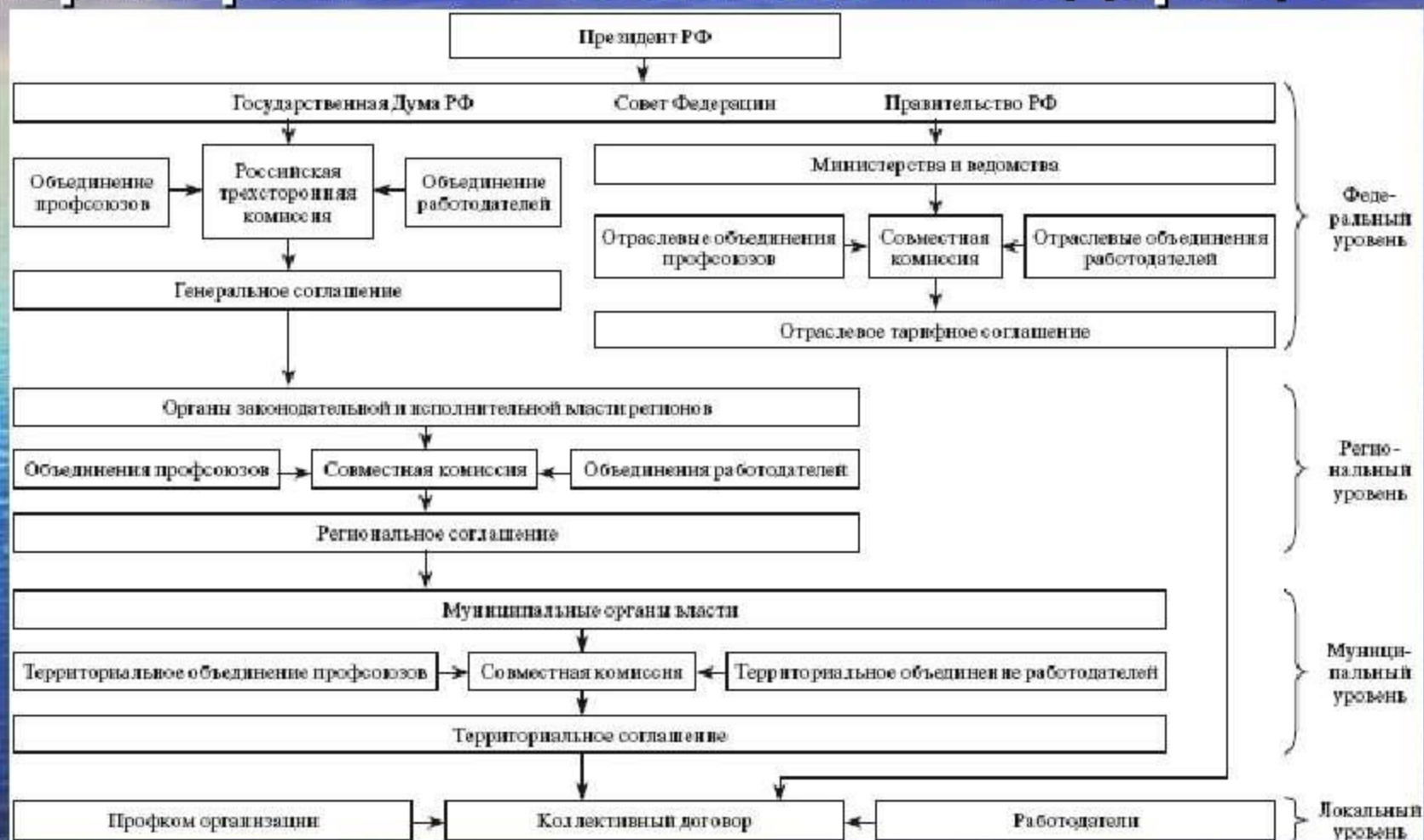


- путь построения гражданского общества

# Уровни социального партнерства



# Стороны и уровни социального партнерства в Российской Федерации



# Механизм социального партнерства – основа системы квалификаций



# Роли участников партнерства

Коммерческие организации- возможности финансирования

Государственные структуры- использование властных рычагов

Общественные объединения - формируют и организуют социальные инициативы граждан

# Принципы социального партнерства

Равноправие  
сторон

Уважение и учет  
интересов сторон

Договорные  
отношения

Соблюдение  
трудового  
законодательства

Реальность  
обязательств

Ответственность  
сторон

# СОЦИАЛЬНОЕ ПАРТНЕРСТВО ОСУЩЕСТВЛЯЕТСЯ В ФОРМАХ:

- взаимных консультаций (переговоров) по вопросам регулирования трудовых отношений и иных, непосредственно связанных с ними отношений, обеспечения гарантий трудовых прав работников и совершенствования трудового законодательства и иных нормативных правовых актов, содержащих нормы трудового права;
- коллективных переговоров по подготовке проектов коллективных договоров, соглашений и заключению коллективных договоров, соглашений;
- участия работников, их представителей в управлении организацией;
- участия представителей работников и работодателей в разрешении трудовых споров.



# Лесные организации и институты Красноярского края





## Филиал ФБУ ВНИИЛМ "Центр лесной пирологии"

“Центр лесной пирологии, развития технологий охраны лесных экосистем, защиты и воспроизводства лесов” (г. Красноярск) создан в 2017 году и является филиалом федерального бюджетного учреждения “Всероссийский научно-исследовательский институт лесоводства и механизации лесного хозяйства» (ФБУ ВНИИЛМ)



Директор филиала ФБУ ВНИИЛМ  
Котельников Роман Владимирович

### Основные задачи:

- Выполнение прикладных научных исследований в интересах лесного хозяйства
- Научное сопровождение мероприятий по внедрению новых методик, технологий, программных и аппаратных средств
- Разработка новых технологий в области охраны, защиты и воспроизводства лесов
- Разработка нормативов, методических рекомендаций, технологических карт
- Подготовка научных обоснований к проектам нормативных актов

# Направления исследований

## В области лесной пирологии и охраны лесов от пожаров:

- изучение роли огня в лесу, методов прогнозирования и оценки последствий для лесных экосистем, лесохозяйственных мер снижения или компенсации вреда
- изучение региональных особенностей возникновения и развития лесных пожаров
- адаптация мер противопожарного обустройства лесов и профилактических мероприятий по защите лесов к региональным особенностям субъектов Российской Федерации
- разработка эффективных методов обнаружения, локализации и тушения лесных пожаров
- разработка методов и технических средств обнаружения и тушения лесных пожаров, испытание и экспериментальная отработка технологий и методик применения
- использование данных дистанционного зондирования Земли (ДЗЗ), включая вопросы тематического дешифрирования
- разработка информационных систем в области охраны лесов от пожаров
- изучение форм и методов управления силами и средствами тушения лесных пожаров
- обеспечение научного сопровождения планирования охраны лесов от пожаров, оптимизация структуры и деятельности лесопожарных формирований

# Направления исследований

**В области защиты лесов:**

**В области воспроизводства лесов:**

**Проектно-изыскательские работы по территории  
Сибирского федерального округа**

# КГАУ "Лесопожарный центр"

Целью деятельности КГАУ "Лесопожарный центр" является выполнение работ, оказание услуг по тушению лесных пожаров и осуществлению отдельных мер пожарной безопасности в лесах, в качестве специализированного учреждения для обеспечения исполнения переданных органу государственной власти

Красноярского края полномочий Российской Федерации.





# Филиал ФГБУ «Рослесинфорг» «Востсиблеспроект»

Производственная деятельность предприятия охватывает следующие перспективные направления:

- выполнение комплекса лесоустроительных работ;
- выполнение работ по государственным заданиям;
- выполнение комплекса землеустроительных и кадастровых работ по лесным участкам;
- разработка Лесных планов субъектов РФ, лесохозяйственных регламентов и проектов освоения лесных участков.

Актуальные материалы и информация, полученные в результате работ востребованы в различных отраслях экономики: лесном комплексе, недропользовании, энергетике, строительстве, науке, образовании, туризме, экологии.

Деловые партнерские отношения сложились с Министерствами природных ресурсов и экологии Красноярского края и Республики Хакасия, Министерством лесного комплекса Иркутской области, с представителями крупных бизнес компаний АО «Группа Илим», АО «Полюс», ООО «Соврудник», ПАО «НК «Роснефть», АО «Краслесинвест».

# Центр защиты леса Красноярского края, филиал ФБУ "Российский центр защиты леса"



## Направления деятельности

- Отдел охраны и защиты лесов ...
- Отдел государственного лесного надзора, пожарного надзора в лесах и противодействия незаконным рубкам лесных насаждений ...
- Отдел лесовосстановления
- Отдел государственной экспертизы проектов освоения лесов и ведения государственного лесного реестра ...
- Отдел контроля за транспортировкой древесины



Институт леса им. В.Н.Сукачева СО РАН,  
Федеральный исследовательский центр  
«Красноярский научный центр СО РАН»

Sukachev Institute of Forest SB RAS,  
Federal Research Center  
«Krasnoyarsk Science Center SB RAS»

В институте работают 160 научных сотрудников, в том числе 40 докторов и 90 кандидатов наук (три Заслуженных деятеля науки Российской Федерации и четыре Заслуженных лесовода Российской Федерации). В аспирантуре обучается более 60 человек

- **Сибирский международный Центр экологических исследований бореальных лесов**
- **Отдел лесоводства**
  - Лаборатория лесоведения
  - Лаборатория лесной генетики и селекции
  - Лаборатория таксации и лесопользования
  - Лаборатория лесной фитоценологии
  - Лаборатория лесных культур
  - Лаборатория техногенных лесных систем
  - Лаборатория лесного почвоведения
- **Отдел экологии и мониторинга леса**
  - Лаборатория мониторинга леса
  - Лаборатория лесной пирологии
  - Лаборатория лесной зоологии
  - Лаборатория геоинформационных систем
- **Отдел дендрэкологии** (Заведующий отделом — д.б.н., профессор, [академик РАН Ваганов, Евгений Александрович](#))
  - Лаборатория структуры древесных колец
  - Лаборатория биогеохимических циклов в лесных экосистемах
- **Отдел физико-химической биологии и биотехнологии древесных растений**
- Западно-Сибирский филиал (Новосибирск)

# Проблемы социального партнерства:

- **Коллективные договоры и Соглашения** никогда не выполнялись полностью
- **участие рабочих** в управлении производством, в распределении прибыли, в организации труда, в совладении собственностью и т.д – **не является основой** социального партнерства
- На многих предприятиях и фирмах **нет профсоюзов**, не заключаются ни коллективные договоры, ни индивидуальные трудовые соглашения
- Большинство российских **предпринимателей не прониклось идеологией** социального партнерства и в лучшем случае согласно на патерналистскую политику по отношению к работникам

A scenic view of a lake surrounded by a forest with autumn foliage, viewed through a circular frame. The water is dark and reflects the surrounding trees and sky. The forest consists of tall evergreen trees and deciduous trees with yellow and orange leaves. The sky is clear and blue. The text "Спасибо за внимание!" is overlaid on the water in the center.

Спасибо за внимание!